

2025. 8. 29.(금)
Vol. 34

우리 팀 소개, ③ 안전보건팀 위험을 막고, 일상을 지키다

구성원의 안전이 곧 나의 안전!

첫째도 안전! 둘째도 안전!

오늘도 현대ISC의 모든 직원들의 안전을 지키기 위해 노력하는
안전보건팀의 이야기, 지금부터 안전하게 시작해볼까요?

Q. 안전보건팀, 소개를 부탁드립니다.

안녕하세요. 안전보건팀 신진규 팀장입니다. 저희 안전보건팀은 총 9명의 구성원이 안전 및 보건업무를 맡고 있습니다. 각자 역할은 다르지만 목표는 하나, 바로 '현장을 안전하고 건강하게 만드는 것'입니다. 매일 현장을 세심하게 살피고, 작은 위험도 놓치지 않기 위해 늘 신경을 기울이고 있습니다.

Q. 안전보건팀은 무슨 일을 하나요?

한마디로 말하면 모두가 안전하게 일할 수 있도록 사람과 현장을 지키는 팀입니다. 현장 점검, 위험요인 파악, 교육 계획 수립, 사고 예방 활동 등 다양한 업무를 하고 산업안전보건법에 따른 필요한 조치를 이행하고 기록하고 있습니다. 꼼꼼히 안전수칙을 준수하는 것은 물론, 사람들과의 소통을 통해 눈에 보이지 않는 위험까지 찾아내고 있습니다.

Q. 어떤 사람들이 안전보건팀에서 일하고 있나요?

저희 팀은 책임감, 그리고 끈기를 갖춘 멤버들이 모여있습니다. 현장에서 마주하는 상황이 워낙 다양하다 보니, 빠르게 판단하고 대응하는 능력도 필수입니다. 때로는 진지하게, 때로는 유쾌하게 균형을 맞추며 서로 의지하고 조직의 안전문화를 함께 만들어가고 있습니다.

Q. 앞으로의 계획 그리고 이루고 싶은 게 있다면?

조금 거창하게 들릴 수도 있지만, 가장 큰 목표는 사고 없는 건강한 환경을 만드는 것입니다. 지속적으로 안전 관리 체계를 개선하고, 안전이 자연스럽게 실천되는 문화를 만들어야 한다고 생각합니다. 직원들이 '안전은 일상의 기본'이라고 느낄 수 있도록 조직 전반에 안전 문화를 퍼뜨리는 데 힘쓰고 싶습니다. 궁극적으로는, 안전·보건이 단순히 관리의 영역을 넘어 조직문화의 핵심 가치로 자리 잡도록 만드는 것이 저희의 꿈입니다. 많은 사람들이 안전·보건을 '해야 하는 일'이 아니라, '당연한 일'로 받아들여지게 된다면, 사고는 줄고, 건강한 일터는 자연스럽게 만들어질 거라 믿습니다.



▲ (아랫줄 왼쪽부터 반시계방향으로) 김정윤 매니저, 신재은 매니저, 문호진 매니저, 장현섭 매니저, 이길섭 책임, 신진규 팀장, 나희수 책임, 임동준 매니저, 황원빈 매니저

안전관리

이길섭
책임

안전보건평가 및 점검, 안전보건경영시스템 운영 등을 담당하고 있습니다. 체계적인 안전문화를 구축해 현장에서 살아 숨 쉬는 안전시스템을 만들기 위해 최선을 다하겠습니다.

문호진
매니저

안전보건평가 및 점검, 위험성평가/작업표준 현황 관리 등의 업무를 담당하고 있습니다. 안전 규정을 준수하고, 안전 문화를 정착시키는 데 노력하겠습니다.

임동준
매니저

현장 점검, 위험요인 발굴·개선 등의 업무를 담당하고 있습니다. 현장의 모든 순간이 안전으로 이어지도록 작은 위험 신호도 놓치지 않게 노력하겠습니다.

황원빈
매니저

안전보건교육, 안전신문고, SCR, 안전포상 등 안전제도 운영·관리 업무를 담당하고 있습니다. 현장에서 배우고 현장에서 정답을 찾겠습니다.

보건관리

나희수
책임

보호구의 사용·운영부터 지급, 재고관리 등의 업무를 담당하고 있습니다. 현장의 모든 구성원이 언제 어디서나 필요한 보호구를 정확하게 사용할 수 있도록 책임을 다하겠습니다.

장현섭
매니저

재해관리와 산업안전보건위원회, 안전보건경영시스템 등의 업무를 담당하고 있습니다. 한 사람 한 사람을 지킬 수 있는 환경을 만드는데 힘쓰겠습니다.

김정윤
매니저

일반·특수 건강진단, 건강프로그램 등을 담당하고 있습니다. 근로자의 건강 보호와 안전한 작업환경 조성을 최우선으로 노력하겠습니다.

신재은
매니저

화학물질 관리, 작업환경측정 등의 작업환경 개선을 위한 업무를 담당하고 있습니다. 문제의 원인을 찾아내고, 실질적인 변화를 만들어낼 수 있도록 노력하겠습니다.

2025년 기술직 직책자 리더십(기장) 교육 현장을 이끄는 힘, 리더십으로 한 걸음 더

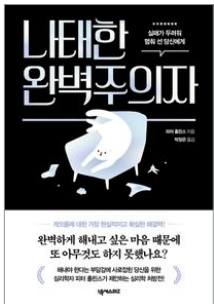
지난 8월 8일, 현대아이에스씨 본사 교육장에서 기장 대상 리더십 교육이 진행되었습니다. 이번 교육은 기장의 역량을 강화해 역할·책임·권한을 명확히 하며, 안전의식과 태도를 재정립해 현장의 안정화를 도모하기 위해 마련되었습니다.

교육은 [역할과 책임], [변화관리], [변화를 위한 실행] 등 세부 주제와 함께 경영관리담당·생산관리담당이 직접 진행한 리더십·안전교육으로 구성되었습니다. 마지막 순서로 진행된 대표이사 간담회에서는 경영진과 기장들이 한 자리에 모여 회사의 비전과 현장의 의견을 나누며 의미 있는 소통의 시간을 가졌습니다.

교육 종료 후 진행한 설문조사에서는 평균 4.9점의 높은 만족도를 기록했으며, “다시 한 번 나를 돌아보게 되었다.”, “기장으로서 배울 점이 많았다.”, “자기계발의 필요성을 느꼈다.” 등 긍정적인 피드백이 이어졌습니다. 이번 교육을 통해 기장들이 현장에서 더욱 주도적 이고 책임감 있는 역할을 수행하며, 현대아이에스씨의 발전을 이끌어갈길 기대합니다.



“쉼과 치유, 여행과 준비” 나를 위한 책장 완벽하지 않아도 괜찮은 당신에게 전하는 작은 책들



나태한 완벽주의자
자기계발 | 피터 홀린스

실패가 두려운 완벽주의자들을 위해, 게임을 이해하고 그것을 변화로 연결하는 실천의 첫걸음을 알려주는 책

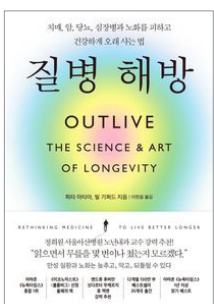
추천! 실패가 두려워 멈춰 선 당신을 위한 가장 현실적이고 확실한 해결책!



업무의 90%는 준비에서 결정된다
성공/처세 | 이바 마사야스

철저한 '준비'로 업무를 체계적으로 계획하고 실행해 효율과 여유를 동시에 얻는 법을 알려주는 책

추천! 허둥대는 하루에서, 여유 있는 하루로 바꾸는 업무 준비법



질병 해방
인문 | 피터 아티아

노화와 만성 질환을 늦추고 건강하게 오래 사는 법, 삶의 질을 지키고 싶은 당신을 위한 장수에 지침이 되는 책

추천! 10년 더 젊고, 건강하고, 활기차게! 과학이 인정한 실천법으로 삶을 바꾸다



여기가려고 주말을 기다렸어: 원데이 코스
여행/취미 | 주말토리

일상에 지친 이들을 위한 국내 대표 여행 가이드, 기분과 상황, 취향에 맞춰 완벽한 주말 여행을 위한 다양한 여행지를 제시하는 책

추천! 주말 고민 끝! 취향대로 떠나는 숨은 여행지 추천

이용방법

전자도서관 APP 다운로드

- ① 전자도서관 APP 다운로드 ② 도서관 검색 → “현대ISC” 접속
- ③ 로그인 • 최초 로그인 시 ID,PW는 사번 • 비밀번호 분실 시 전화 요망
- ④ 도서 검색 → 대출 후 이용 • 대출 기간: 14일(기간 종료 시 자동 반납) ※ 문의사항 : 032-760-3175



Android



iOS

방음용 보호구 안전한 보호구 착용 길잡이

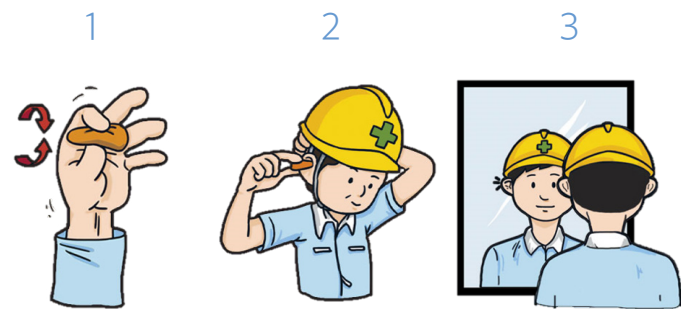
우리 귀는 한 번 손상되면 다시 돌아오지 않습니다. 귀가 적응했다고 느낄 때는 이미 청력 손실이 진행되고 있는 상태입니다. 증상 없이 서서히 진행되기 때문에 더욱 위험합니다. 청력을 보호하는 중요한 방법 중 하나는 방음용 보호구를 올바르게 착용하는 것입니다.

방음용 보호구 착용시간 단 20초! 그 20초로 평생의 소리를 지킵시다.

구분	내용
일시적 청력손실	청각신경의 일시적 피로현상으로 강렬한 소음에 폭로된 후, 2시간 후부터 나타나며 소음환경을 떠나면 대부분 하루 내에 회복된다.
영구적 난청	소음의 세기가 클수록, 폭로 시간과 기간이 길수록, 주파수가 높은 고음일수록 영구적 청력손실, 즉 난청이 생기게 된다. 영구적 난청은 치료가 매우 어렵다.
신체기능 장애	소음에 노출되면 혈압, 맥박, 호흡이 증가하고 전신근육의 긴장 등 변화가 나타나며, 위 운동이 억제되고 위액 분기가 감소하여 소화 장애를 일으킨다.
작업능률 저하	조용한 작업조건하에서 같은 일을 할 때보다 인체의 에너지 소비가 많아지고 스트레스가 증가하여 작업능률이 떨어진다.

방음용 보호구 착용 방법

귀마개(폼타입)



1 깨끗한 손으로 귀마개를 가는 원기둥 모양으로 만든다.

2 귀를 옆으로 잡아 당긴 후, 귀마개를 삽입하고 부풀어 오르기를 기다린다.

3 정면에서 봤을 때, 귀마개가 보이지 않아야 한다.

귀덮개



1 귀덮개 파손·이상 유무를 확인한다.

2 머리 크기에 맞도록 좌·우측 조절대를 조절한다.

3 귀 전체를 완전히 덮도록 착용하고 마스크, 안경 등에 걸리지 않도록 주의한다.

방음보호구 착용 시 주의사항

- ✓ 더러운 손으로 귀마개를 만지지 않는다.
- ✓ 작업중엔 항상 귀마개를 착용한다.
- ✓ 귀마개는 더러워지면 교체한다.
- ✓ 귀마개를 재빨리 빼면 고막에 통증과 손상을 줄 수 있으니, 끝을 잡고 완만하게 비틀어 빼낸다.
- ✓ 귀덮개는 정기적으로 세척하고 착용 후 잘 싸서 보관한다.

출처 : 안전보건공단, 대한산업보건협회

안전은 선택이 아닌 필수 줄걸이 작업 안전수칙

현장에서 빈번히 이루어지는 줄걸이 작업은 고중량 장비와 물체를 다루면서 높은 위험을 수반하기 때문에 사소한 실수나 안전수칙 미준수로 인하여 사고 발생이 큰 작업입니다. 중량물 취급 시 사고 예방을 위해 작업 전 안전점검과 올바른 작업 방법 숙지가 필수적입니다.

아래 줄걸이 작업 우수 사례 참고하시어 철저한 안전수칙 준수로 사고 없는 작업환경을 만들어 갑시다!

줄걸이 작업 안전수칙

01



중량물 하부 출입금지 (안전거리 확보)

- 줄걸이 작업을 하지 않는 작업자도 반드시 지켜야할 안전수칙
- 축수금지 (전용 안전갈고리 사용)

02



적합한 줄걸이 방법 선정

- 인양물 형상 및 중량 고려
- 무게 중심 파악하고 양쪽 줄 길이가 동일하도록 체결
- 한쪽으로 기울면 하중이 쏠려 줄이 끊어지거나 자재가 떨어질 위험 有

03



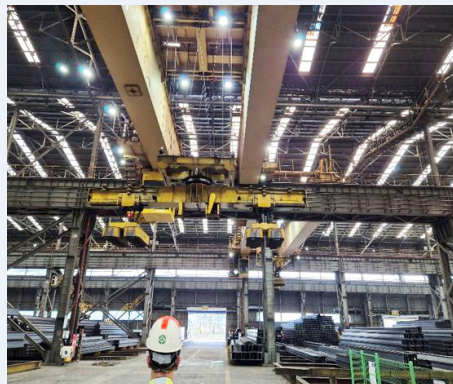
올바른 줄걸이 용구 사용

- 사용 전 와이어로프, 슬링벨트, 훅 등 훼손 여부 확인
- 변형·손상 된 줄걸이 용구 사용 금지

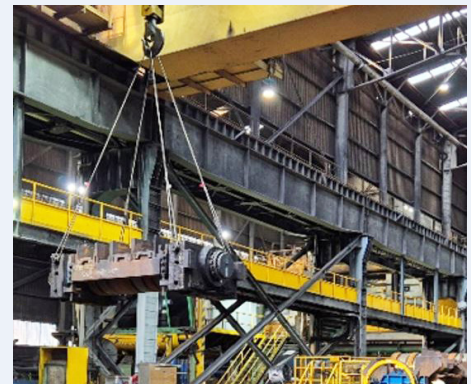
줄걸이 작업 우수 사례



안전갈고리 사용



안전거리 확보



중량물 운반 시 경보음 작동

● Safety Quiz, 안전 지식 한입 ●

Q. 우리나라 산업 안전 및 보건의 기준을 확립하고, 산업재해를 예방하여 쾌적한 작업환경을 조성함으로써 근로자의 안전과 보건을 유지·증진함을 목적으로 하는 법률의 이름은 무엇인가요?

□ □ □ □ □ □ **법**

- **응모방법** : 정답/소속부서/사번/직책/이름/연락처 이메일로 보내주세요.
- **보내실곳** : bin9506@hyundai-isc.com (황원빈 매니저)
- **포상지급** : 추첨을 통하여 총 20명 5,000원/인 현금 지급 (계좌)
- **응모기간** : '25년 9월 9일 (화) 까지

* 직원분들의 많은 참여 부탁드립니다.

당첨자 명단

33호 'Safety Quiz' **정답** 관리감독자
당첨을 축하합니다!

No	팀명	이름	No	팀명	이름
1	대형압연팀	최우석	11	전기정비팀	박상구
2	대형압연팀	김락현	12	물류지원팀	김영호
3	대형압연팀	정명석	13	물류지원팀	최충식
4	대형압연팀	김경식	14	물류지원팀	전경희
5	중형압연팀	조상필	15	물류지원팀	이주원
6	기계정비팀	송인수	16	물류지원팀	봉유환
7	기계정비팀	이성한	17	물류지원팀	박찬영
8	기계정비팀	염상호	18	물류지원팀	문점수
9	기계정비팀	박승현	19	업무지원팀	전상현
10	전기정비팀	박정환	20	인사지원팀	김양웅