

2024. 10. 30.(수)
Vol. 24

직원 여러분과의 건강한 동행 체력단련실 확장 이전 완료



가을의 선선한 바람과 함께 직원 여러분들께서 기다려온 체력단련실 확장 이전 공사가 드디어 완료되었습니다. 햇빛 유입 및 외부 환기에 문제가 많았던 기존 공간(별관 1층 휴게실 옆)에서 벗어나 따스한 햇빛과 최신 환기 설비를 갖춘 새로운 공간(별관 2층 탈의실 측)으로 이전했으며, 한층 넓어진 공간에서 쾌적하게 운동할 수 있게 되었습니다.

회사가 최적의 환경을 조성하기 위해 다양한 방안을 모색하고 여러 협의 과정을 동반하여 공사를 완료한 만큼, 동료들 생각하는 마음으로 이공간을 함께 가꾸어 주시기를 당부드립니다. 회사의 가장 큰 자산인 직원 여러분들을 위한 변화의 노력은 계속될 것입니다.

타인을 배려할 줄 아는 현대ISC 직원이라면 체력단련실 이용 시 이것만큼은 꼭 지켜주세요!

- 1 타인에게 불편감을 주는 행동은 삼가주세요(상의 탈의, 고성방가 등)
- 2 사용한 운동 기구는 본인이 정리하며, 운동 기구를 소중히 다뤄주세요
- 3 운동기구에 앉아서 휴대폰을 사용하는 등 과도한 운동기구 독점은 삼가주세요

서로 배려하는 마음이 모여 쾌적한 체력단련실을 만들 수 있습니다.

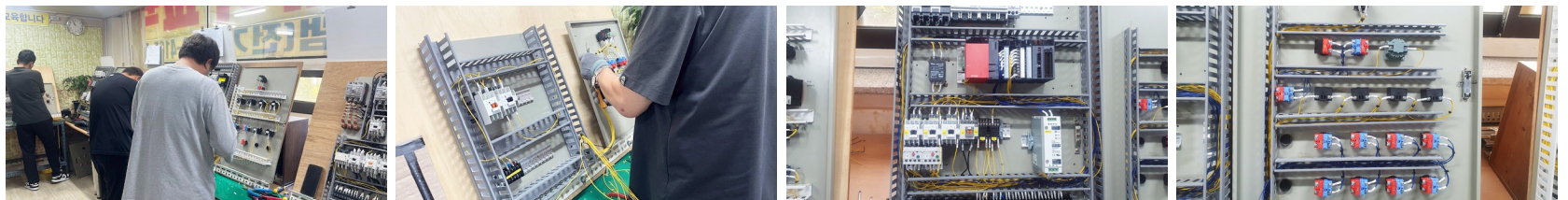
'24년 전기정비팀 직무교육

현대ISC 전기정비팀 기술력 및 정비 품질 향상을 위한 직무교육을 5월부터 ~ 10월 11일까지 6차에 걸쳐 계획정비반 중심으로 제어판넬 배선 교육(13명)을 시행하였으며, 10월 14일 부터는 2단계 과정으로 PLC 프로그램 교육(18명)을 부대정비반까지 확대하여 9차에 걸쳐 시행하고 있습니다.

12월 말까지 2단계 교육을 마치면 전기정비 팀원들의 기술력 향상으로 정비 품질 또한 향상될 것으로 생각되며, 2025년에는 기중기, 에어컨 정비반까지 확대 시행 계획 중으로 PLC 프로그램 심화 과정도 추가 개설하여 희망하는 직원들에게 교육참여 기회를 부여하려 준비하고 있습니다. 기참여한 직원들의 교육참여 설문조사 결과 평균 91.7점대의 높은 평가 점수가 나왔고, 교육에 참여한 대다수 직원이 매우 만족할 수 있었던 교육이었습니다.

김태규 계장의 교육참여 소감으로 마무리합니다.

“현재 저희 보수반은 제어판넬을 제작하는 일들은 하고 있지 않지만 이번 교육을 수료하면서 도면을 보고 판넬을 제작하는 일 또한 할 수 있을 것으로 생각합니다. 입사 후 이번과 같이 장시간 동안 교육을 받아 본 적도 없어 처음에는 참여하기 싫은 마음도 있었지만 교육을 받고 보니 참여하길 잘했다 생각하고, 감사한 마음이 들었습니다. 평소 도면을 잘 이해한다 생각했는데 부족한 부분이 있었고 해석 능력이 한층 더 향상되는 계기가 되었습니다. 이론보다는 실무형 직무교육을 통해 우리 보수반원 대다수가 배움에 대한 열의가 생겼고, 자격증 취득에도 관심을 가지는 반원들도 있었습니다. 이번 교육을 통해 기술력이 향상되어 난이도 높은 정비작업도 무리 없이 할 수 있으리라 생각합니다. 전기정비 팀원들이 기술자로서 자부심을 갖고 정비 품질 향상을 통해 회사에 기여 할 수 있도록 앞으로 더 많은 교육 기회를 제공 부탁드립니다.”



예방과 대처가 중요한 심뇌혈관질환

일교차가 심해지는 환절기에는 심뇌혈관질환자가 증가하는 경향이 있습니다. 이러한 현상은 기온의 변화가 혈관에 미치는 영향과 관련이 깊은데요, 낮은 기온으로 인해 혈관이 수축되고 혈압이 상승하기 때문입니다. 심뇌혈관질환 중 발생비율이 특히 높은 심근경색과 뇌졸중이 어떤 질병인지, 어떻게 대비할 수 있는지 알아보겠습니다!

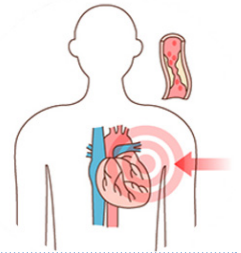
심뇌혈관질환이란?

심뇌혈관질환은 심장질환, 뇌혈관질환, 고혈압, 당뇨병, 이상지질혈증을 모두 포함하는 매우 광범위한 질환입니다.



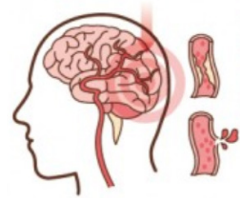
심근경색증

심장근육에 혈액을 공급하는 혈관인 **관상동맥이 혈전(피떡)에 의해 갑자기 막혀서** 심장근육이 죽어 사망에 이르는 질환



뇌졸중

뇌에 혈액을 공급하는 **혈관이 막히거나(뇌경색) 터져서(뇌출혈)** 사망에 이르거나 뇌 손상으로 인한 신체 장애가 나타나는 질환



원인과 위험요인은?

동맥경화증이 주요 원인입니다. 혈관 내막에 지방질이 쌓여 혈관벽이 두꺼워지고 동맥벽이 점점 탄력성을 잃어 차츰 단단해지는 것을 말합니다. 주로 **흡연, 비만, 심한 스트레스, 운동 부족 등이 위험요인**으로 작용합니다.

심뇌혈관질환 조기증상 미리 알고 대비합시다!

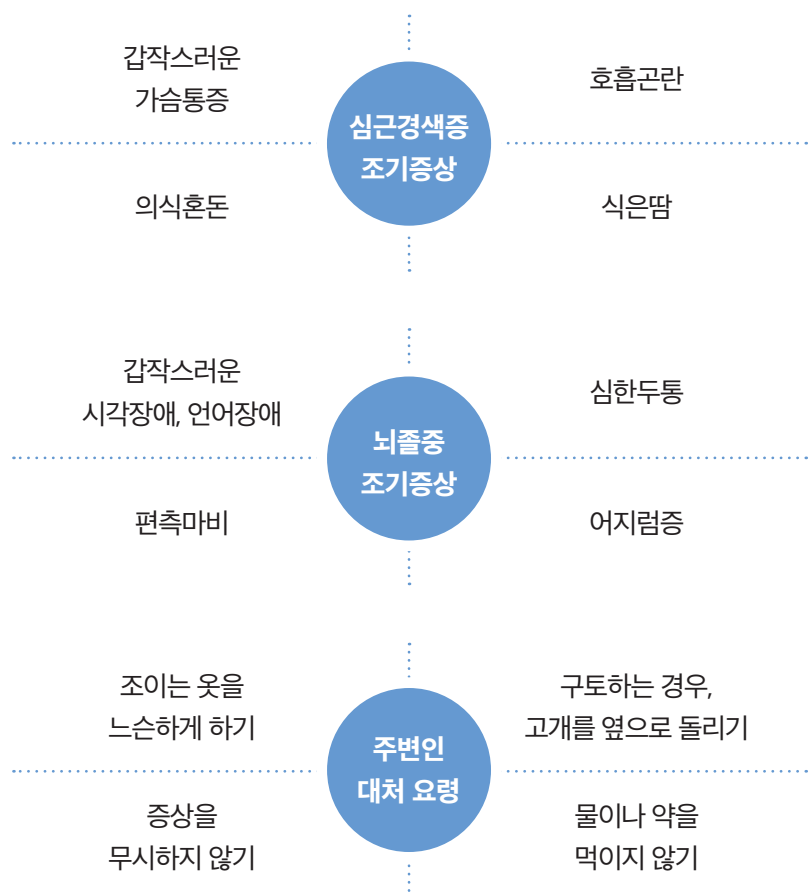
중증 심뇌혈관질환은 치명률은 높지만, 골든타임 이내 적절한 치료를 할 경우 사망을 막고, 좋은 예후를 기대할 수 있습니다.

★ **골든타임** : 심근경색증 2시간, 뇌졸중 3시간 이내

심뇌혈관질환 예방 관리법을 알려주세요!

[심뇌혈관질환 예방과 관리를 위한 9대 생활 수칙]

- 1 담배는 반드시 끊습니다.
- 2 술은 가급적 마시지 않습니다.
- 3 적당량 음식을 규칙적으로 골고루 섭취합니다.
- 4 규칙적으로 매일 30분 이상 운동하고, 오래 앉아서 생활하는 시간을 줄입니다.
- 5 적절한 체중과 허리둘레를 유지합니다.
- 6 스트레스를 잘 관리하여 즐거운 마음으로 생활합니다.
- 7 정기적으로 혈압, 혈당, 콜레스테롤 수치를 측정합니다.
- 8 고혈압, 당뇨병, 이상지질혈증 환자는 적절한 관리와 치료를 받습니다.
- 9 뇌졸중, 심근경색증의 조기 증상을 미리 알아두고 응급 상황이 발생하면 즉시 구급차를 부릅니다.



정기안전보건교육 운영 변경 소개

현대ISC 임직원 여러분, 정기안전보건교육이 새롭게 운영됩니다. 기존에는 외부 전문기관에서 위탁교육 형식으로 교육이 진행되었으나, 올해 11월 부터는 '위탁교육'과 '자체교육'으로 병행하여 진행하게 됩니다. 아래 내용을 참고하여 주시기 바랍니다.

정기안전보건교육 운영 변경

11월 안전교육 ~

그룹별 위탁 / 자체 교육 격월 순환 실시

- 그룹 I : 생산실 (3개팀)
- 그룹 II : 정비·생산지원실 (4개팀)

구분	11월	12월	1월	2월
그룹 I (제강, 대형압연, 중형압연)	위탁	자체	위탁	자체
그룹 II (기계·전기정비, 물류지원, 축로)	자체	위탁	자체	위탁

위탁교육

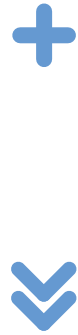
지식과 전문성이 필요한 교육

산업안전보건법령에 관한 사항, 직무스트레스 및 건강장해 예방에 관한 사항 등 안전보건 전반에 대한 전문적, 이론적인 내용을 주로 다루며, 교육기관을 통한 안전보건 지식을 함양

자체교육

현장 중심 사고예방 / 토론식 교육

아차사고 사례, 안전이슈, 작업장별 유해위험요인 등을 공유하고 이에 대한 위험성평가 및 작업표준 제·개정 활동 중심으로 교육하여 현장 상황을 고려한 안전대책 수립 및 사고예방 지향



안전보건 역량 향상

동절기 화재 예방

동절기는 일반적으로 11월 ~ 2월 또는 12월 ~ 2월 사이의 기간을 말하며, 한파, 강풍, 동결등의 특성으로 난방과 전열기구 사용이 급증하는 시기입니다. 이에 동절기는 화재사고가 다수 발생하며 집중관리가 필요합니다.

동절기 화재 사례



삼성 디스플레이 공장에서 불 어제 저녁, 충남 아산

충남 아산에 있는 삼성 디스플레이 공장 출하창고에서 불이 나 쌓여있던 LED 모니터와 기계류 등이 불에 타 소방서 추산 4천 6백만 원의 재산피해가 났다. 경찰은 공장 출하장에서 전기 과부하로 불이 난 것으로 보고 화재 원인을 조사하고 있다.

출처 : 12.11.06. YTN



부산 사상구 소재 공장 컨테이너 숙소에서 화재가 발생하여 자고있던 외국인 근로자가 숨졌다. 불은 컨테이너 내부를 모두 태워 약 150만원 상당의 재산피해를 냈으며 경찰과 소방당국은 전열기구에서 불이 시작된 것으로 보고 있다.

출처 : 17.12.15. News1

화재예방 주요 안전수칙

- 1 난방기구 규격제품 사용 (KC, KS 인증 등)
- 2 난방기구 주변 가연물 방치 금지
- 3 전기 콘센트 문어발식 배선 금지
- 4 실내 무단 흡연 금지
- 5 인화성 물질은 구획된 저장소 분리 보관
- 6 현장사무실 및 인화물질, 화기작업 주변 소화기 등 소화설비 비치 및 정기 관리
- 7 화기작업 시 불티비산방지 조치 실시
- 8 화재감시자 배치, 작업 일시 중단 및 작업 후 소화 상태 확인

보안사고 예방 가이드 일상 속에서 지키는 정보보호 활동 안내

IT 리서치 기업 가트너는 2025년까지 전 세계 기업의 45%가 사이버 공격을 경험할 것이라고 예측하며 기업 보안사고 피해 규모가 더욱 확대될 것으로 전망했습니다. 사이버 공격을 당하게 되면 기업의 신뢰도가 하락하고, 데이터 유출 및 시스템 마비 등 엄청난 피해를 감수해야 합니다.

최근에는 상대적으로 정보보호 투자, 보안인식/교육 등이 약할 수 있는 대기업의 중소기업사를 대상으로 하는 사이버 공격이 활발하게 이루어지고 있습니다.

그룹 네트워크 망을 통한 연쇄적인 피해발생



중소기업사를 공격하면, 해당 회사뿐만 아니라 같은 네트워크 망으로 연결된 수많은 그룹 계열사까지 연쇄적으로 공격할 수 있기 때문입니다. 피해가 눈덩이처럼 불어날 수밖에 없어 사고 예방을 위해 사전 노력이 필요합니다. 사이버 공격 예방을 위한 체크리스트를 꼭 기억해주시기 바랍니다.

사이버 공격 예방을 위한 체크리스트

정품 소프트웨어 사용 필수	미확인 첨부파일 다운로드 금지	계정관리 (비밀번호공유금지)
출처가 불분명한 메일/링크 클릭 금지	이중확장자 파일 열람 금지 (예) xls.scr, pdf.exe 등)	온라인상 정보노출 최소화 (개인정보/업무정보)

최소한 해당 체크리스트를 인지하고 준수한다면, 불필요한 취약점을 줄이고 사이버 공격 피해 예방에 큰 도움이 될 수 있습니다. 방심하기 쉬운 작은 취약점이 큰 문제를 초래할 수 있지만, 작은 예방 활동 하나가 큰 문제를 예방할 수 있기도 합니다. 보안사고 예방의 핵심은 여러분의 관심과 참여에서 시작됩니다. 일상 속에서 지키는 습관을 통해 정보보호 활동에 앞장서주시기 바랍니다.

Safety Quiz, 안전 지식 한입

다음 경고표지 각각의 그림문자가 나타내는 경고내용은 무엇일까요?



- 응모방법 : 정답/소속부서/사번/직책/이름/연락처 이메일로 보내주세요.
- 보내실곳 : bin9506@hyundai-isc.com
- 응모상품 : 추첨을 통하여 소정의 상품을 드립니다.
- 응모기간 : 24년 11월 6일 (수) 까지

* 직원분들의 많은 참여 부탁드립니다.

23호 'Safety Quiz' 정답 아차사고

당첨자 명단

축하합니다! 정답자 중 20명을 추첨해 매점 5,000원권을 지급해 드립니다.

No	팀명	이름	No	팀명	이름
1	제강팀	이기태	11	기계정비팀	정성관
2	제강팀	윤숙진	12	물류지원팀	박종훈
3	제강팀	정재성	13	물류지원팀	문점수
4	대형압연팀	김락현	14	물류지원팀	조승현
5	대형압연팀	이은철	15	물류지원팀	한동선
6	중형압연팀	최용우	16	물류지원팀	김영호
7	중형압연팀	소원우	17	물류지원팀	김진호 (***)302)
8	중형압연팀	최승범	18	물류지원팀	김정민
9	기계정비팀	이현	19	물류지원팀	추경호
10	기계정비팀	심준영	20	업무지원팀	전상현